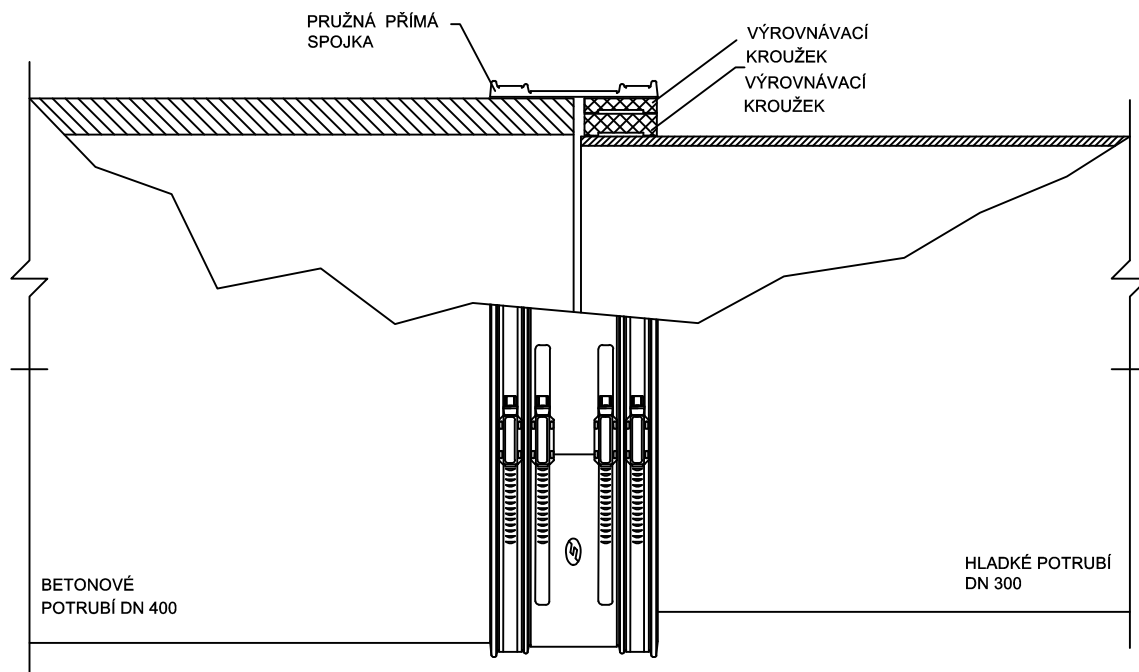


KANALIZACE DOLNÍ ÚJEZD, STAMĚŘICE, SKOKY

ODLEHČOVACÍ KOMORA OK1 S PŘEPADOVOU HRANOU V OBLOUKU

DET. PROPOJENÍ POMOCÍ PŘÍMÉ SPOJKY



PŘED PROPOJENÍM OVĚŘIT KOPANOU SONDOU SKUTEČNÝ PROFIL STÁVAJÍCÍ KAN.

Revize

Revizi provedl

Datum revize

PROJEKTY VODAM s.r.o. Galašova 158, 753 01 Hranice tel.: 581 607 107, fax: 581 604 878 E-mail: vodam@vodam.cz www.vodam.cz			
HIP	ING. PETR MATUŠKA	DATUM	
ZODPOVĚDNÝ PROJEKTANT	ING. STANISLAV JURÁŇ	10/2015	
VYPRACOVAL	ING. STANISLAV JURÁŇ	AUTORIZAČNÍ PODPIS	
TECHNICKÁ KONTROLA			
ZADAVATEL	OBEC DOLNÍ ÚJEZD	ZAK. ČÍSLO	04.164
OKRES	PŘEROV	ARCH. ČÍSLO	1990
KRAJ	OLOMOUCKÝ	MĚŘITKO	1:25
PROJEKT KANALIZACE DOLNÍ ÚJEZD, SKOKY, STAMĚŘICE I. ETAPA			PARÉ
OBJEKT SO 01 - KANALIZACE DOLNÍ ÚJEZD, SKOKY, STAMĚŘICE			STUPEŇ DPS
PŘÍLOHA DETAIL PROPOJENÍ POTRUBÍ			ČÍSLO PŘÍLOHY D.1.5.3